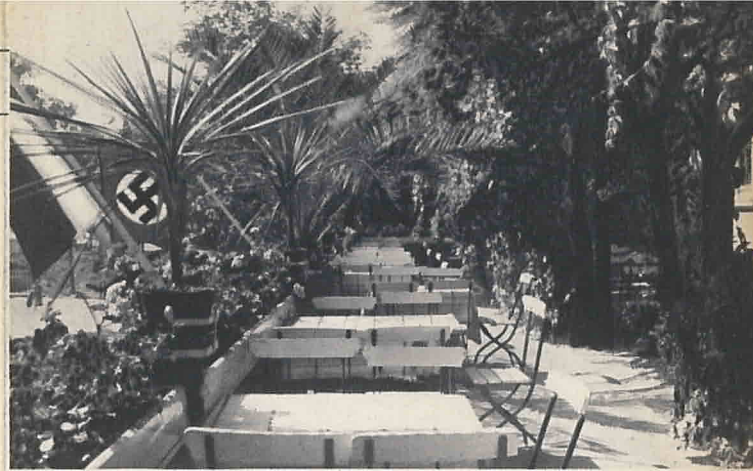


# UMGEBUNG

(In dreistündiger Fußwanderung oder halbstündiger Kraftwagenfahrt zu erreichen)  
 phot. Wilhelm Hauschild, Hannover

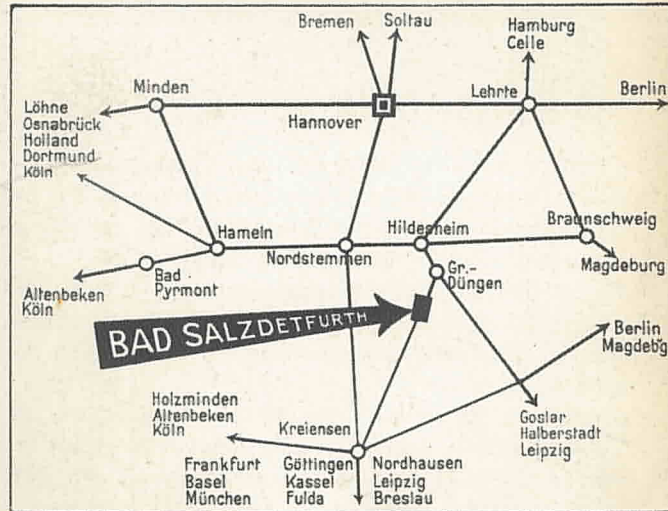


Blick auf die Terrassen des Hotels Kaiserhof

phot. Paul Schulz, Bad Salzdetfurth

Auskunft und Werbeschriften durch den Verkehrs- und Verschönerungsverein Bad Salzdetfurth oder durch den Landesverkehrsverband Niedersachsen in Hildesheim und die Reisebüros. — Es wird gebeten, den Anfragen Freimarken beizulegen. Die Sparkasse der Kreise Hildesheim und Marienburg unterhält in Bad Salzdetfurth eine Zweigstelle.

## Die Reisewege nach Bad Salzdetfurth:



Ausgabe stelle:

**GÖTTINGER VERKEHRSBÜRO**  
 Göttingen, Jüdenstr. 20

GEORG WESTERMANN, BRAUNSCHWEIG

Das Bad der großen Heilerfolge bei  
 Skrofulose · Rheuma · Frauenleiden  
 und bei Erkrankungen der Luftwege

**Solbad**  
**Salzdetfurth**  
 bei Hildesheim

Modernste Kurmitteleinrichtungen / Pneumatische Kammer



phot. Paul Schulz, Bad Salzdetfurth



Geprüft:  
 Landesfremdenverkehrsverband Niedersachsen  
 Orts-Nr. 282 3 / 1937 ff. / Schutzgebühr 5 Pf.

aberg  
 mit der Bahn,  
 Fuß zu erreichen)  
 Hildesheim

Hildesheim,  
 altertümliche Stadt  
 (stündiger Bahn- oder  
 Kraftwagenfahrt zu erreichen)  
 im Bazmann, Hildesheim

mit der Bahn  
 zu erreichen)  
 urth

Schloß Söder  
 (stündiger Wanderung  
 im Wald zu erreichen)  
 im Bazmender, Hildesheim

# AUSFLUGSZIELEN

# DIE SCHÖNE

Hubertus-Kapelle auf dem Heinberg,  
dem Ort der Reichsjägertage



Burgruine Wohl  
(Beliebter Ausflugsort  
dem Kraftwagen und  
phot. Fischer & Fagbender,

(In h  
Kraft  
phot. E



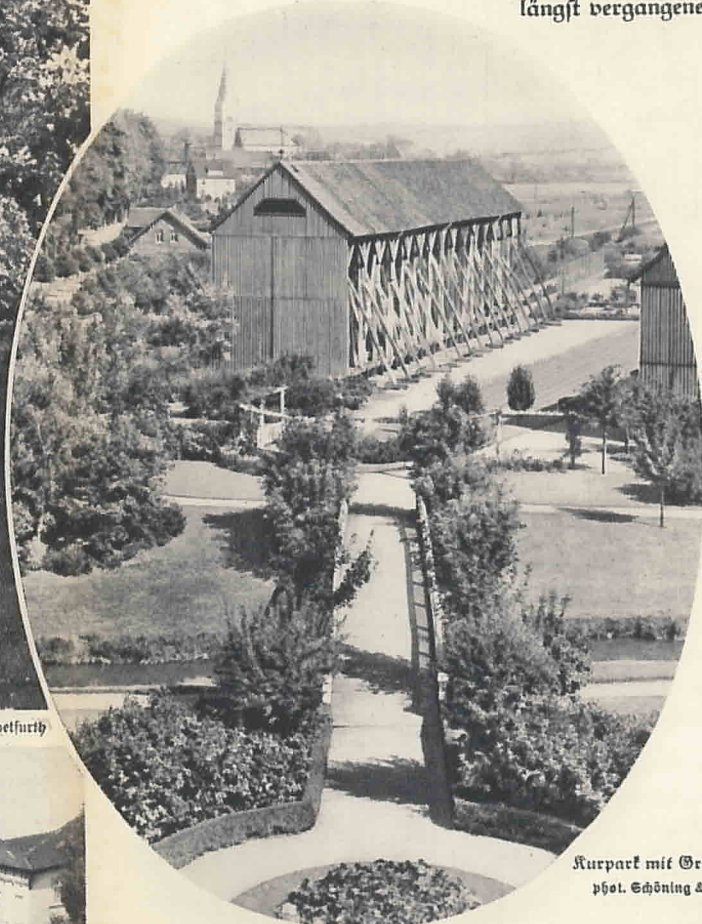
Schloß Derneburg  
(In halbständiger Fakh  
oder im Kraftwagen zu  
phot. Paul Schulz, Bad Salz

(In einsein  
durch  
phot. Bf



## MIT DEN HERRLICHE

In der Umgebung des Ortes liegen viele sehenswerte Ausflugsziele von historischer Bedeutung. Da lockt das altertümliche Hildesheim mit seinen reichverzierten Fachwerkbauten, die alte Klosterkirche in dem Luftkurort Lamspringe und die in den letzten Jahren vielgenannte Felsenkapelle auf dem Heinberg, an welcher Stelle jetzt alljährlich das Hubertusfest gefeiert wird. Hoch vom Berg grüßt die Burgruine Wohldeberg, in seinem großen Parksee spiegelt sich Schloß Derneburg, und rings von Wäldern umgeben liegt Schloß Söder, alles Zeugen längst vergangener Zeiten.



Kurpark mit Gradierwerk  
phot. Schöning & Co., Lüneb

Die Kinderheilanstalt mit über 300 Betten in drei unmittelbar vor dem Walde gelegenen Häusergruppen nimmt skrofulöse, blutarme, bleichsüchtige und erholungsbedürftige Kinder in vier- und sechswöchigen Kurzeiten auf. Jeder Fremde hat während der Kurzeit eine kleine Kurabgabe zu entrichten. Die Kurkarten sind am Tage des Eintreffens im Verkehrsbüro zu lösen.

Adolf-Hitler-Platz



Am Kurmittelhaus

phot. Paul Schulz, Bad Salzdetfurth





Pension „Wildehaus“

phot. Schöning & Co., Lüneburg



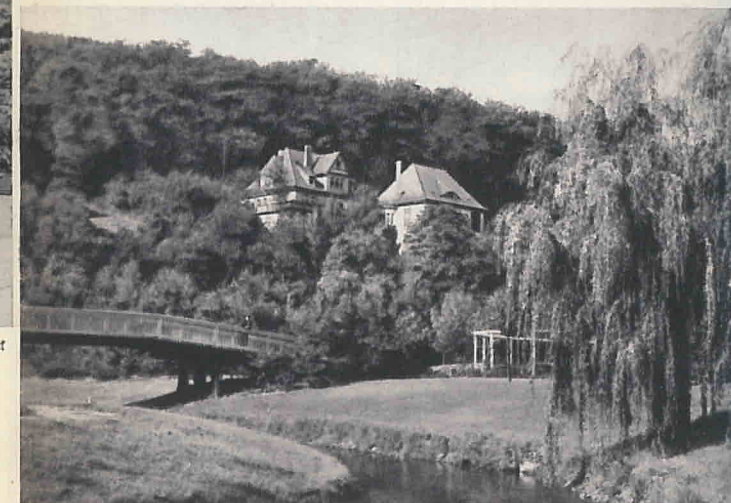
Kurhotel „Kronprinz“

phot. Schöning & Co., Lüneburg



Horstblick

phot. Schöning & Co., Lüneburg



Im Kurpark

phot. Paul Schulz, Bad Salzdetfurth



fertiggestellte Jugendherberge

(Gesudate). — Die Kurzeit dauert von Anfang Mai bis in den Oktober hinein.

Ärzte und Apotheke sind am Orte. Gute und preiswerte Unter-  
kunftsmöglichkeiten werden in Hotels, Pensionen und Privathäusern geboten. Wohnungslisten mit Preisangaben versendet auf Wunsch der Verkehrs- und Verschönerungsverein Bad Salzdetfurth (Rathaus). Evangelische u. katholische Kirche sind vorhanden. Kurmusik, Gesellschaftsabende, Rundfunk-Übertragungen bieten Unterhaltung.

Tennisplatz, Schwimmbad mit schattiger Liegewiese und Kinderspielfläche stehen zur Verfügung. Der geräumige, nett eingerichtete Rathausaal steht jedem Kurgast als Lesesaal zur Verfügung.

Die reizvolle Umgebung des Badeortes ermöglicht jedem Gast kurze Spaziergänge auf gepflegten Waldwegen und weitere Wanderungen auf gut beschilderten Wegen und Pfaden nach lohnenden Ausflugspunkten.

Aussichtstürme auf vielen Bergkuppen gewähren prächtige Rundblicke über die bewaldeten Höhen des Harzes bis zum Brocken und über das turmreiche Hildesheim weit ins Land hinaus. Reich ausgebaut ist in dieser Gegend das Eisenbahnnetz; wenn es nicht ausreicht, helfen Post- und Mietkraftwagen aus. Gute Landstraßen laufen aus allen Richtungen auf Bad Salzdetfurth zu.

Die malerische Umgebung  
phot. Paul Schulz, Bad Salzdetfurth

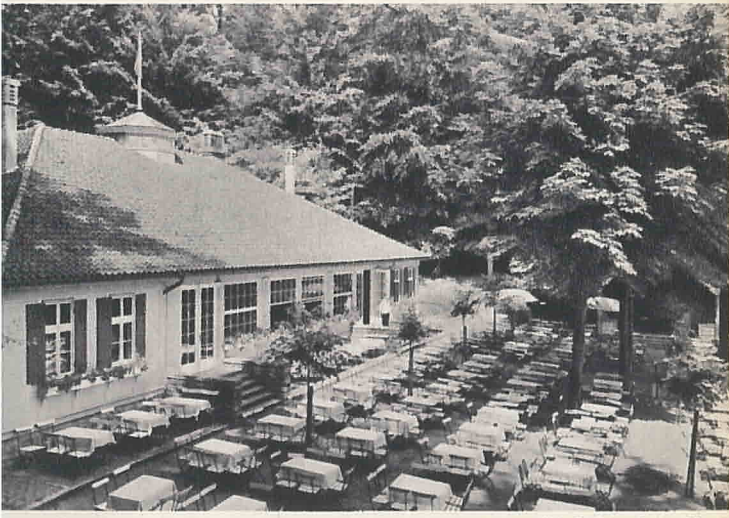




Blickansicht des Ortes phot. Paul Schulz, Bad Salzdetfurth



Blick über den Ort phot. Paul Schulz, T



Der Kursaal phot. Schönung & Co., Löhrl

## Bad Salzdetfurth

liegt wenige Kilometer südlich der alten Bischofsstadt Hildesheim und ist allseitig von waldigen Höhen umgeben. Der fast 3000 Einwohner zählende alte Marktort hat eine Höhenlage von 136 Meter über dem Meeresspiegel.

Bad Salzdetfurth ist Station der Bahnlinie Hildesheim—Kreiensen, hat Post und Fernsprechamt. Nächster Flughafen: Hannover. Postkraftwagen vermitteln den Verkehr nach verschiedenen Richtungen.

Die ergiebigen Solquellen bilden die Grundlage für das anerkannte Heilbad. Hier stärkt aber nicht nur die Quelle den geschwächten Körper — hier heben die Reize der Natur in gleichem Maße das Gemüt.

In einem großen, neuzeitlich eingerichteten Kurmittelhaus werden Solbäder und Inhalationen jeder Art, Fango-

Packungen, Dampf- und Schwitzbäder und Bestrahlung mit Höhensonne verabfolgt. Daneben steht die Physiotherapeutische Kammer zur Verfügung. Massage- und Rufen sind reichlich vorhanden.

Die Gradierwerke befinden sich in den Parkanlagen.

Mit Erfolg behandelt werden Ekzematöse und Rachitis / Gelenk- und Muskelrheumatismus / Katarthale Erkrankungen der Luftwege, außer Tuberkulose / Asthma und Emphysem / Frauenleiden



Das Kurmittelhaus phot. Albert Schy, Bad Salzdetfurth



Das Modell der im Frühjahr 1937

## Privat-Mittagstisch.

Pension „Gildehaus“, Frl. Marta Adamski, Fernruf 63  
Haus Birnbaum, Frau W. Nüstje, Fernruf 31

### Mittagstisch:

in Hotels	1,25 <i>R.M.</i>
in Gasthäusern	1,— <i>R.M.</i>
in Pensionen	1,10 <i>R.M.</i>

### Pauschalkuren (Solbadekur):

(eine Kur sind 4 Wochen = 28 Tage)

in Hotels und Gasthäusern	163,— bis 194,— <i>R.M.</i>
in Privat-Pensionen	147,— bis 163,— <i>R.M.</i>

Bei Kuren von längerer oder kürzerer Dauer als vier Wochen erhöht oder vermindert sich die Pauschalsumme um 32,— bis 44,— *R.M.*

In den Pauschalkuren sind eingerechnet: Wohnung und Verpflegung einschließlich Bedienung, Arzt, 12 Solbäder und die Kurabgabe.

## Kurabgabe.

Die Kurabgabe beträgt für die Dauer der Kurzeit	i. d. Hauptkurzeit (v. 15. 5.—31. 8.)	i. d. Vor- u. Nachkurzeit (v. 1.—15. 5. u. 1. 9.—30. 9.)
für die erste Person eines Familienhaushalts	10,— <i>R.M.</i>	8,— <i>R.M.</i>
für die zweite Person eines Familienhaushalts	6,— <i>R.M.</i>	5,— <i>R.M.</i>
für die dritte Person eines Familienhaushalts	3,— <i>R.M.</i>	2,50 <i>R.M.</i>
für die vierte Person eines Familienhaushalts	3,— <i>R.M.</i>	2,50 <i>R.M.</i>

Kinder bis zu 6 Jahren sind von der Kurabgabe befreit. Kinder bis zum vollendeten 16. Lebensjahre zahlen in jedem Falle — auch wenn sie in Kinderheimen untergebracht sind — die Sätze der dritten und weiteren Person eines Familienhaushalts.

Jeder Fremde, der sich während der Kurzeit im Ortsbezirk Bad Salzdetfurth aufhält, ist zur Zahlung einer Kurabgabe verpflichtet.

Die Höhe der Kurabgabe ist vom Reichsfremdenverkehrsverband bestimmt.

Die Kurkarte gilt als Ausweis für die bezahlte Kurabgabe.

Die Kurkarten sind sofort nach Eintreffen der Kurgäste im Verkehrsbüro zu lösen.



# Solbad Salzdetfurth

bei Hildesheim

## Wohnungsverzeichnis 1937

Herausgegeben vom

Verkehrs- u. Verschönerungs-Verein Bad Salzdetfurth E.V.

Name des Hauses	Straße und Hausnummer	Fernruf Nr.	Zahl der		Preise f. volle Verpflegung mit Wohnung je Tag u. Bett (Bedienungsgeldzuschlg. 10 v. H.)	Bemerkungen
			Zimmer	Betten in jed. Zim.		
<b>Hotels und Gasthäuser.</b>						
Kurhotel „Kronprinz“ und Restaurant „Kursaal“, H. Müller	Adolf Hitler-Platz		7	9 3	2 1	4,— bis 5,— Pauschalkuren, Terrassen, Veranden, Balkons, Gartenanlagen, Autohalle u. Parkplatz, WC.
Hotel „Kaiserhof“, Hans Peters	Adolf Hitler-Str. 229	11	4 1	2 1	2	4,— bis 5,— Pauschalkuren, Terrasse, Autohalle, fließ. Wasser, WC.
Kurheim „Neuer Krug“, Friedr. Stoffregen	Bodenburgerstraße 210	36	6 2	2 1	2	4,— bis 4,50 Pauschalkuren, Liegewiese, Gartenanlagen, WC. Familienbad
Hotel „Bergschlößchen“, Frau Sophie Bolm	Am Tannenberg 283	29	6 6	1 2	2	3,75 bis 4,50 Pauschalkuren, Balkons, Veranden, Gartenanl., WC.
Hotel „Ratskeller“, Eduard Quensen	Adolf Hitler-Str. 28	30	7	2	2	von 4,— an Pauschalkuren, Gartenanlagen, WC.
Gast- und Pensionshaus „Glück Auf“, Herm. Klug	Adolf Hitler-Str. 196	141	7	2	2	von 4,— an Pauschalkuren, WC.
„Deutsches Haus“, Gustav Quensen	Adolf Hitler-Str. 34		1 2	1 2	2	von 3,50 an Pauschalkuren, Gartenanlagen, WC.
Gasthaus „Zur Linde“, Adolf Geldmacher	Adolf Hitler-Str. 77	44	1 1	1 2	2	von 4,— an Pauschalkuren, WC.
Bahnhofs-Restaurant, Willi Meier	Am Bahnhof		3	1	1	von 4,— an Pauschalkuren, WC.

Name des Vermieters bzw. des Hauses	Straße und Hausnummer	Fernruf Nr.	Zahl der		Preise f. volle Verpflegung mit Wohnung je Tag u. Bett (Bedienungsgeldzuschl. 10 v. H.)	Bemerkungen
			Zimmer	Betten in jed. Zim.		
<b>Privat-Pensionen</b>						
Pension „Gildehaus“ Fräulein Marta Adamski	Adolf Hitler-Platz	63	10 8	2 1	3,50 bis 4,—	Pauschalkuren, Gar- tenanlagen, Liege- wiese, WC.
Pension Pöthe	Burgweg 318		3 2	2 1	3,50 bis 4,—	Pauschalkuren, Gar- tenanlagen, WC.
Haus Bohlen Frau Martha Bohlen	Am Tannenberg		2 1	2 1	3,75 und 4,25	Terrassen, WC.
Frl. Elise Geldmacher	Adolf Hitler-Str. 62		2	3	3,50 bis 4,—	Hausgarten
Haus Birnbaum, Frau Nüstje	„ 93	31	4	2	3,75	Balkon, WC.
Haus Schirmer	„ 96		1 1	2 1	3,50 bis 3,75	
Haus Pinkepank	Gartenstraße 137		1	2	3,50 bis 4,—	Hausgarten, WC.
Willi Meier	Langereihe 170		3	1	von 4,— an	Pauschalkuren
Haus Lichte	„ 171		2	2—3	von 3,50 an	Hausgarten
Haus Schlegel	Horststraße 385		1	2	3,50	Hausgarten, Veranda, WC.

### Kinder-Heime

Name des Vermieters bzw. des Hauses	Straße und Hausnummer	Fernruf Nr.	Zahl der		Preise f. volle Verpflegung mit Wohnung je Tag u. Bett (Bedienungsgeldzuschl. 10 v. H.)	Bemerkungen
			Zimmer	Betten in jed. Zim.		
Frl. Elise Geldmacher	Adolf Hitler-Str. 62			10	2,50 bis 3,—	
Frau Else Lichte	Langereihe 171			15	2,50 bis 3,—	
Haus Bohlen	Am Tannenberg			7	je nach Alter	nur Kind. üb. 6 Jahre
Dr. Rosenbach	Horststraße 351	8		6—8	3,25	einschl. ärztl. Aufsicht
Günthers Haus	Adolf Hitler-Str. 53			5	2,50 bis 3,—	

Die Vermittlung der Zimmervermietungen und etwaige Vereinbarungen bezüglich der Verpflegung übernimmt der V.- u. V.-V. nicht. Es wird höflichst gebeten, sich an Hand der Wohnungsliste mit den Inhabern der Hotels und Privatunterkünfte unmittelbar in Verbindung zu setzen.

Name des Vermieters bzw. des Hauses	Straße und Hausnummer	Fernruf Nr.	Zahl der		Preise f. Zimmer je Woche	Bemerkungen
			Zimmer	Betten in jed. Zim.		
<b>Einzelunterkünfte ohne Pension</b>						
Günthers Haus	Adolf Hitler-Str. 53		1	2	15,—	
Frau Schüddemage	„ 54		2	1	7,—	Hausgarten, WC.
Haus Oestern	„ 98		2	2	15,—	Veranda
Frau Adolphine Rieso	„ 97		1	1	8,—	
Frau Anna Theuerkauf	„ 96		3	2	12,— und 15,—	Balkon
Haus Schirmer	„ 92	31	1	2	14,—	
Haus Birnbaum, Frau Nüstje	„ 95		1	1	7,—	Balkon, WC.
Haus Härting, Frau Geweke	„ 69		1	1	7,—	Hausgarten
Paul Geldmacher	„ 68		2	2	14,—	„ WC.
Haus Salomon	„ 76		1	2	14,—	„
Willi Schulze	„ 76		1	2	14,—	
Hermann Geweke	Gartenstraße 130a		1	2	14,—	Hausgarten, WC. m. Küchenbenutz.
Friedrich Mäfers	„ 130	117	1	3	20,—	Hausgarten,
Frau Joh. Dietrich	„ 136		1	2	12,—	
Haus Pinkepank	„ 137		2	2	15,—	„ WC.
Haus Sumpf, Lehrer	„ 140		1	2	15,—	„ WC.
Haus Stein	„ 141		1	2	15,—	„ WC.
Paul Stoffregen	„ 143		1	3	20,—	
Haus Vette	Lange Reihe 163		1—2	3	nach Uebereinkunft	„
Willi Meier	„ 170		1	2	15,—	
Ernst Meyer	„ 172		3	1	8,— und 10,—	„
Ernst Meier	Adolf Hitler-Str. 22		2	2 (3)	14,— (18,—)	„
Haus Bohlen	Am Tannenberg		2	2	14,—	„
Haus Elisabeth (Frau Engelhard)	„ 335		1	1	nach Uebereinkunft	Terrassen, WC.
Haus Lippig	„ 361		1	1	7,—	Hausgarten, WC.
Haus Schüler	„ 334		1	2	14,—	„
Haus Sandvoß	Mühlenstraße 41	4	1	2	14,—	WC.
Haus Rottra	Horststraße 401		1	1	7,—	
Haus Grumbrecht	„ 435		1	1	8,—	Hausgarten, WC.
Konrektor Kabus	„ 343		1	2	15,—	Balkon, Badezim.
Haus Schridde	„ 393		1	2	15,—	Hausgarten, WC.
Haus Borchers	„ 342		2	1	8,—	Hausgarten, Balkon, WC.
Arnold Bock	Detfurther Allee		1	2	15,—	Balkon, Badezimmer Hausgarten
			1	1	8,—	
			1	2	14,—	„



# SOLBAD

# Salzdetfurth

BEI HILDESHEIM

Das Bad der großen Heilerfolge bei  
Skrofulose, Rheuma, Kartarrhen, Frauenleiden

## Kurmittel-Preise

Bezeichnung der Kurmittel	Preise
Solbad für Erwachsene . . . . .	1,80
Solbad für Kinder . . . . .	1,40
Hochprozentiges Solbad . . . . .	2,50
Sole-Luftperlbad . . . . .	2,50
Süßwasserbad . . . . .	0,80
Süßwasserbad für Kinder . . . . .	0,60
Gesellschafts-Inhalation (Sole) . . . . .	0,90
Einzel-Inhalation (Sole oder Medikamente) . . . . .	1,40
Fango-Teil-Packungen mit Bad . . . . .	2,75
Fango-Ganz-Packungen mit Bad . . . . .	4,—
Pneumatische Kammer je Sitzung . . . . .	2,50
Ganz-Massage . . . . .	2,50
Teil-Massage . . . . .	1,75
Unterwasser-Massage mit Bad . . . . .	2,75
Hydrotherapeutische Behandlung . . . . .	1,50
Dampfbad . . . . .	2,50
Heißluftbad . . . . .	2,50
Höhensonnen-Bestrahlung . . . . .	1,10
Höhensonnen-Bestrahlung über 1/2 Std. Dauer . . . . .	2,20
Fichtennadel-Zusatz . . . . .	0,35
Kohlensäure-Zusatz . . . . .	0,75
Sauerstoff-Zusatz . . . . .	0,90
Badelaken . . . . .	0,40
Frottierhandtuch . . . . .	0,20
Liegestuhl, Leihgebühr je Tag . . . . .	0,20
Liegestuhl, Leihgebühr je Woche . . . . .	1,—