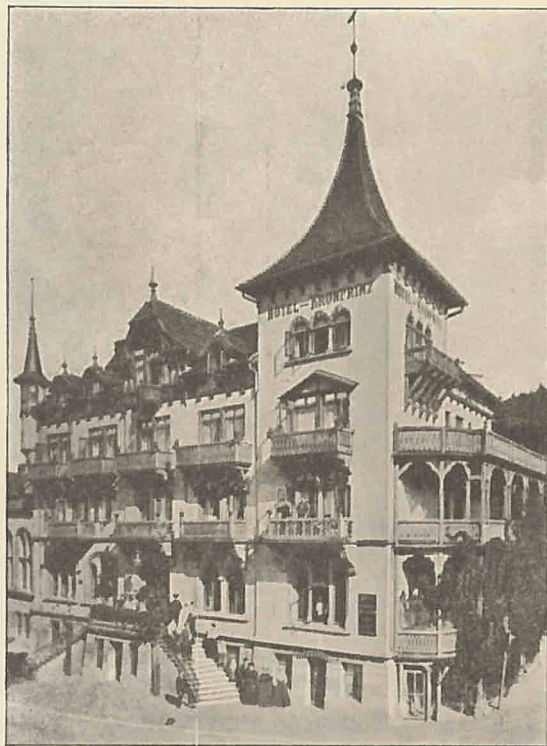




**Solbad Salzdetfurth**



# Hotel zum Kronprinz

Haus 1. Ranges

Altrenommiert

3 Minuten vom Bahnhof

:: Comfortable Zimmer ::

Table d'hôte von 1—3 Uhr

Pension von 4 Mk. an (inkl. Zimmer)

==== Kinder je nach dem Alter ====

Anerkannt vorzügliche Küche : Zentral-Heizung

Bade-Einrichtung :: Telefon-Anschluss No. 7

==== Hausdiener zu jedem Zuge am Bahnhof ====

Besitzer : **H. Fäsing.**



Salzmännchen

Das ist das echte Salz der Erde,  
Das flüssig aus der Tiefe springt,  
Und dem, den Siechtum schwer versehrte,  
Verjüngtes Blut und Leben bringt.  
(Scheffel)

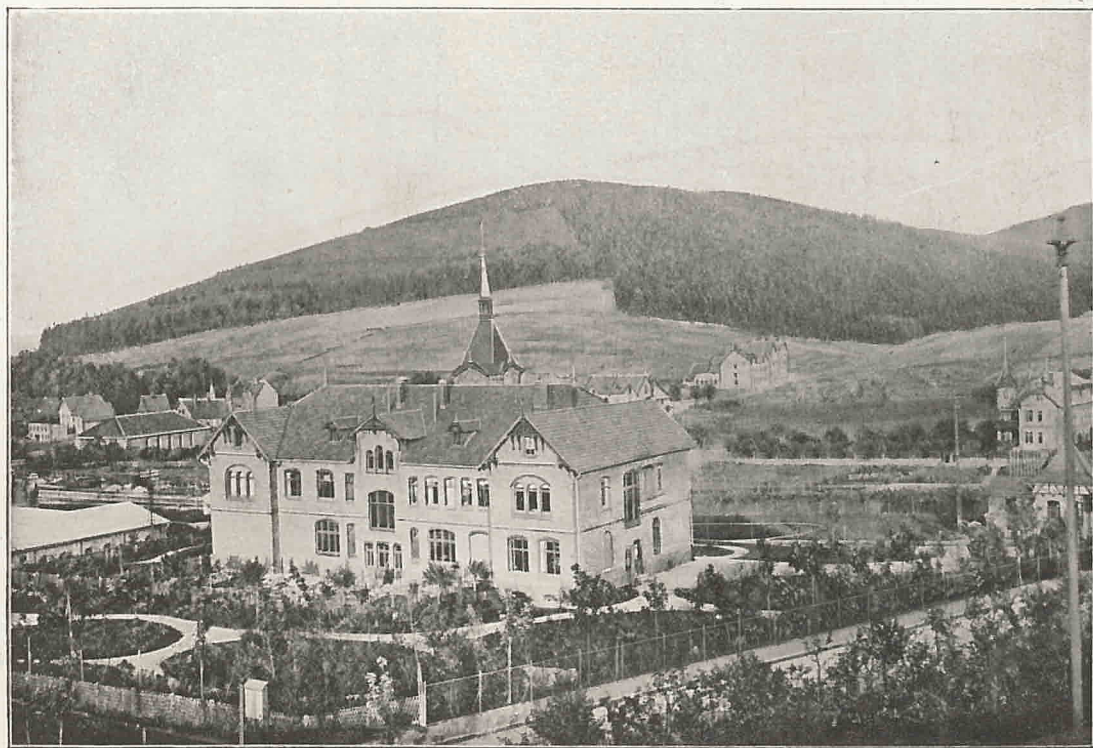
# Solbad Salzdetfurth

am Harz

Saison v. 1. Mai bis 1. Oktober

Station Salzdetfurth (Bahnlinie Hildesheim-Kreiensen)

Fernsprecher: Badeverwaltung Nr. 7.



Sothenberg

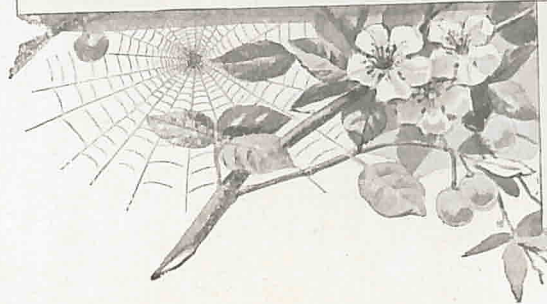
## Inhalt:

---

---

1. Lage des Ortes . . . . .	5
2. Salzdettfurth's Heilkräfte . . . . .	7
a. Bäder . . . . .	7
b. Inhalatorium, Gradierwerke . . . . .	7
c. Trinkquelle . . . . .	9
d. Analysen . . . . .	9
3. Heilerfolge . . . . .	11
4. Wohnung, Verpflegung . . . . .	13
5. a. Kur- und Badeleben . . . . .	13
b. Kinderbelustigungen . . . . .	15
c. Ausflüge . . . . .	15
6. Gottesdienst . . . . .	15
7. Kurtaxen . . . . .	15
8. Badetarif . . . . .	16







Salzdetfurth ist ein Paradies,  
Die Luft erquickend rein  
Des Waldes Hauch so wonnig süß  
So lieb der stille Hain.  
Wie schwand hier meine Zeit so bald  
In sel'ger Harmonie.  
O, du mein teurer grüner Wald  
Ja, dich vergess'ich nie.

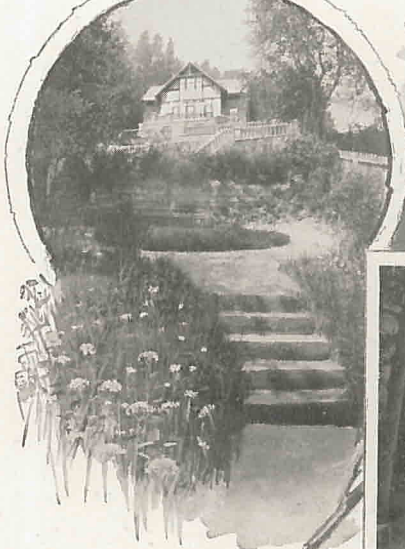


## I. Lage des Ortes.

Das bromhaltige Solbad Salzdetfurth verdankt seinen Ruf vornehmlich dem Umstande, dass es die stärkste und bromhaltigste Sole Deutschlands ausserdem meilenweit sich erstreckende, herrliche Berge und Waldungen besitzt, welche unmittelbar an die Häuser des Ortes herantreten.

Salzdetfurth, Flecken mit 2200 Einwohnern, mit Kanalisation, Wasserleitung und elektr. Licht, liegt 156 müber dem Meeresspiegel, hat Bahnstation, Post, Telegraph und Telephon-Anschluss: Badeverwaltung No. 7.

Villa Thiele



Hauptstrasse



Salzgarten





Salzdetfurth liegt in der Provinz Hannover, nicht weit von der alten Bischofsstadt Hildesheim, an den Ausläufen des Harzgebirges und kann sich hinsichtlich seiner geschützten Lage und herrlichen Umgebung, sowie seiner ozonhaltigen Luft wohl mit den beliebtesten Badeorten Deutschlands messen. Die vielfachen Krümmungen des Lammetales erlauben nur dem Südwinde einen halbwegs freien Zutritt. Gegen rauhe Winde und staubhaltige Luft ist der Ort völlig geschützt.

Von den verschiedenen Gradierwerken der Saline aus durchzieht wohltuende Feuchte das übrigens trockene Tal. Bequeme, gut gepflegte stets trockene Fusswege, an denen überall Ruhebänke angebracht sind, durchziehen den Wald. Um dessen Schatten und Kühle zu erreichen, braucht man sich nicht erst der Sonne auszusetzen, man ist mit einem Schritt im Waide.

Der Flecken Salzdetfurth wird infolge dieser bedeutenden Vorzüge nicht nur von Badegästen aus weiter Ferne aufgesucht, sondern nach ihm ziehen stets zahlreiche Wanderer und Gesellschaften aus den benachbarten Städten und der Umgegend, die in der prachtvollen Natur Erholung suchen und finden.

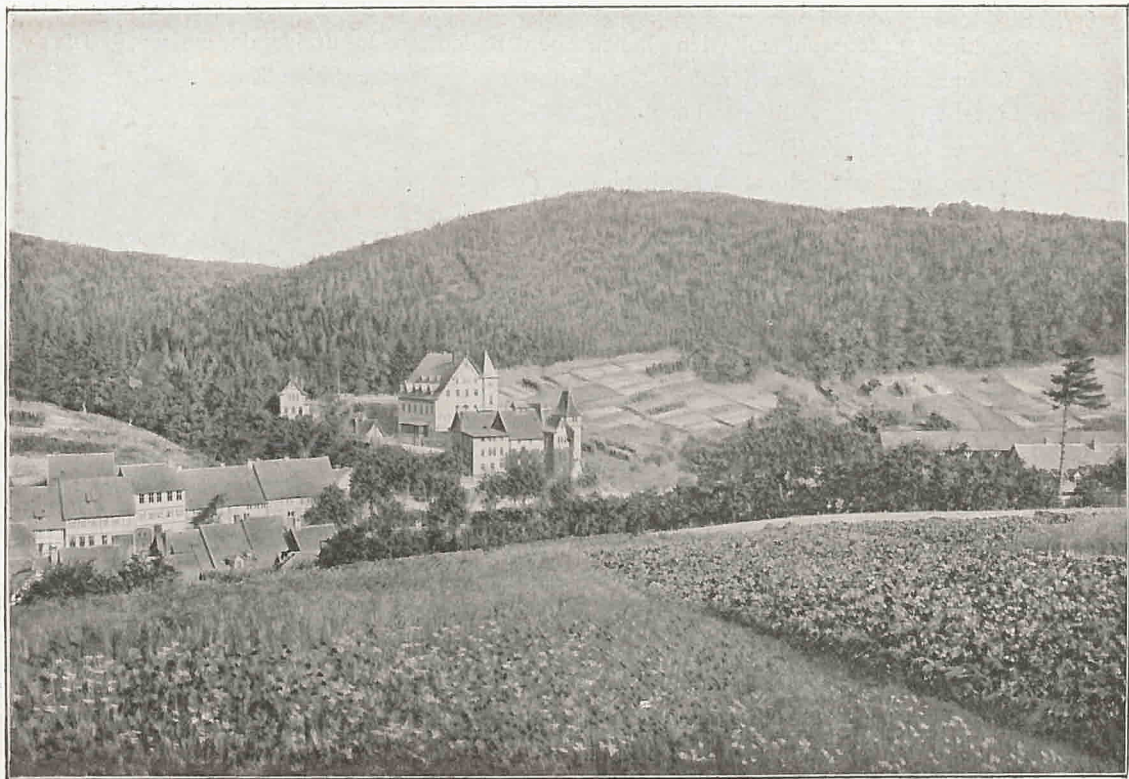
## II. Salzdetfurth's Heilkräfte.

### a. Bäder.

Das Badehaus liegt mitten im Orte. Zur Verabfolgung gelangen Sol- und Mutterlaugenbäder, kohlen-saure, Fichtennadel-, Eisenmoor- und andere medizinische Bäder; alle gebräuchlichen natürlichen und künstlichen Mineralwasser werden in frischer Füllung vorrätig gehalten, Molken werden verabfolgt, frische gesunde Kuhmilch ist immer vorrätig; Kumys wird auf Wunsch in der Rathsapotheke bereitet. Massage-Kuren.

### b. Inhalatorium, Gradierwerke.

Neben drei langen Gradierwerken ist ein grosses Inhalatorium vorhanden mit den modernsten Apparaten der verschiedensten Systeme für Gesellschaft und Einzelinhalation. Die mit unsern Inhalationseinrichtungen erzielten Erfolge erstrecken sich besonders auf katarrhalische Erkrankungen des Rachens, des Kehlkopfes, der Luftröhrenschleimhäute und der Nase.



Burgberg

### c. Trinkquelle.

Die mit Kohlensäure imprägnierte Trinksole hat sich hinreichend bei chron. Stuhlverstopfunegn, katarrhalischen Affektionen des Magens, Leberschoppungen u. s. w. bewährt.

### d. Analysen.

Was den Gehalt der Salzdetfurther Quellen anbelangt, so kann man wohl behaupten, dass dieselben an heilkräftigen Bestandteilen kaum von den Quellen irgend eines Bades übertroffen werden. Wir lassen eine Analyse der Sole von Dr. Stieren und eine andere der Mutterlauge von Prof. v. Uslar hier folgen

#### Analyse nach Dr. Stieren. 1 : 1000.

Kohlensäure . . . . .	0,00037
Zweifach kohlen. Magnesia . . . . .	0,00817
Zweifach kohlen. Kalk . . . . .	0,23230
Chlornatrium . . . . .	57,79483
Chlormagnesium . . . . .	0,04464
	Kreuznach nur 0,03900
Schwefels. Kalk . . . . .	4,97350
Schwefels. Kali . . . . .	0,35161
Kieselerde . . . . .	0,10106
Wasser . . . . .	934,38695

#### Analyse der Mutterlauge nach Prof. v. Uslar.

Chlormagnesium . . . . .	380,000	} in tausend Teilen.
Chlornatrium . . . . .	85,000	
Schwefelsaures Natron . . . . .	9,000	
Brommagnesium . . . . .	2,000	
Schwefels. Kali . . . . .	4,000	
Eisen . . . . .	Spuren	
Wasser . . . . .	520,000	



Gr. Speisesaal (Hôtel Kronprinz)

Gerade zu auffallend gross ist, wie man sieht, der Gehalt an Chlormagnesium, dem Stoffe, auf welchem nach Prof. Reichard ganz besonders die heilkräftigen Wirkungen der betreffenden Bäder namentlich bei Skrofulose und den mit Skrofulose zusammenhängenden Krankheiten beruhen. Der Gehalt an Bromsalzen ist grösser als der der berühmten Kreuznacher Quelle, und, was bei der Analyse noch nicht vorlag, die zuletzt erbohrte sehr kräftige Quelle im Badehause selbst hat einen Gehalt von über 10% Chlornatrium, gibt also ausserordentlich anregende Bäder, die sich als vorzügliches Mittel gegen Schlaflosigkeit bewährt haben. Eine andere Quelle mit schwachem Solegehalt eignet sich vorzüglich zum Trinken und ist ausschliesslich hierfür in Benutzung genommen.

### III. Heilerfolge.

Ganz besonders heilkräftig hat sich Salzdetfurth bei folgenden Krankheiten erwiesen:

1. Chronische Knochen-, Gelenk- und Drüsenerkrankungen, Knochenerweichung, Verkrümmung, fungöse Gelenkentzündung, chronischer Rheumatismus, Herzleiden, Drüsenumoren, Nasen-, Ohren- und Bronchial-Katarrhe auf skrofulöser Basis.
2. Unter den Hautkrankheiten: Ekzeme, Esoriasis, Prurigo u. s. w.
3. Frauenkrankheiten, namentlich chronische Entzündung der Gebärmutter.
4. Lähmungen.
5. Pleuritische, pericardistische para- und perimetrische Exsudate u. s. w.
6. Erkrankung des Nervensystems, Hysterie, Nervosität, Schwäche u. s. w.

Zwei Aerzte und Apotheke am Ort.

Häufig wird beobachtet, dass Bronchialkatarrhe durch die einfache Ortsveränderung in dem günstigeren Klima Salzdetfurths schon nach wenigen Tagen eine auffallende Besserung zeigen und dass Patienten, die zur Ausheilung eines hartnäckigen Katarrhs nur 2—3 Wochen zur Verfügung haben, nach nur kurzem Gebrauch der Kurmittel Salzdetfurths vollständig geheilt von dort zurückkehren.



KI. Speisesaal (Hôtel Kronprinz)

Ein weiterer Vorzug ergibt sich aus der Lage Salzdettfurths. Wie kein zweites Solbad Deutschlands liegt es inmitten herrlicher Berge und Waldungen und verdanken wir dem Zusammenwirken dreier Faktoren der Solbäder, der Gradierluft und der ozon-harzreichen Waldluft die glänzensten Heilerfolge.

#### IV. Wohnung und Verpflegung.

Die Mehrzahl der Kurgäste wohnt in denjenigen Häusern, in welchen gleichzeitig volle Verpflegung zu haben ist. Es sind dies hauptsächlich das Kur- und Logierhaus und Hotel „Kronprinz“ (Besitzer H. Fäsing). Auch sind Familienwohnungen mit Küche vorhanden, ferner geben einzelne Hausbesitzer Zimmer an Kurgäste ab mit Kaffee, Frühstück und kaltem Abendessen.

**Kinder ohne Begleitung Erwachsener finden liebevolle Aufnahme und gewissenhafte Pflege unter günstigen Bedingungen. Nachweisbar durch die Badeverwaltung.**

Pensionspreis inkl. Wohnung von 4 Mk. an pro Tag. Kinder dem Alter entsprechend billiger. Zimmerpreise ohne Pension schwanken zwischen 5—20 Mk. pro Woche.

**Wohnungsnachweis durch die Badeverwaltung.** Es wird dringend davor gewarnt, Anpreisungen von Wohnungen bei der Ankunft auf dem Bahnhof Gehör zu geben.

#### V. Salzdettfurths Kur- und Badeleben.

##### a) Allgemeines.

Grosse Abwechslung von Vergnügen, wie man sie in einem Luxusbade findet, bietet Salzdettfurth nicht, doch wird man durch die wunderbarschöne Natur entschädigt. — Ein reichhaltiges Lesezimmer sowie umfangreiche Bibliothek steht jedem Besucher zur Verfügung. Jeden Sonnabend erscheint eine Badezeitung. Täglich finden zweimal Kurkonzerte statt; morgens im Kurgarten am Gradierwerk, nachmittags vor dem im Walde befindlichen Kurhause. Jeden Mittwoch Gesellschaftsabend mit Tanz.



Kursaal und Konzertgarten



### b) Kinderbelustigungen.

Für Kinder ist ein grosser Spielplatz angelegt mit Turngeräten, Schaukeln sowie sonstigen bei Kinder beliebten Unterhaltungsspielen. — Während der Saison finden Kinderfeste statt.

### c) Ausflüge.

Wohl mit Recht können wird behaupten, dass Salzdettfurths Waldungen zu den schönsten Deutschlands gehören. Der Nadelwald in der bekannten Form der Tannendichtungen. Der Laubwald unten und an den Abhängen als imposanter Hochwald (70–80 m hohe, schlanke Eichen), oben meist als schattig dichter Niederwald.

Zu kleineren Spaziergängen sind besonders folgende Punkte sehr geeignet:

Die Emilienhöhe, Baxmanns-Eiche, der Birkenteich, Waldesstille, Vogelsang, Augenweide, Welfenhöhe mit Aussichtsturm, Nietherhöhe, u. s. w. Weitere lohnende Touren: Griesberg (Aussichtsturm), Tosmerberg (Aussichtsturm), Wilhelmsblick (Aussichtsturm), Turmberg (Aussichtsturm), Hubertushütte, Röderhof mit Restauration, Söhrer Forsthaus (Restauration), Söder Heidekrug Restauration) etc.

Als Wagentouren sind sehr zu empfehlen: Wohldenberg mit Burgruine, Schloss Derneburg, die alte Bischofsstadt Hildesheim, Walshausen, Schloss Bodenbug, Schloss Söder u. a.

## VI. Gottesdienste.

~~X~~ Lutherischer Gottesdienst: Sonntags 9<sup>1</sup>/<sub>2</sub> Uhr. Katholischer Gottesdienst: Sonntags 9 Uhr. ~~X~~

## VII. Kurtaxentarif.

Jeder Fremde, welcher während der Saison länger als drei Tage in Salzdettfurth verweilt, wird als Kurgast angesehen und ist zur Entrichtung der Kurtaxe verpflichtet, was durch Meldung auf dem Geschäftszimmer der Badeverwaltung geschieht. Bei einem Aufenthalte von mehr als drei Tagen:

- a) für eine Person . . . . . 9 Mk.
- b) für eine Familie von drei Personen . . . . . 12 „
- c) für mehr Personen . . . . . 15 „

Für Monat August ist die Kurtaxe niedriger.

Ärzte und deren Familie zahlen keine Kurtaxe und erhalten Bäder zu ermäßigten Preisen.

Invaliden und Krankenkassen, sowie unbemittelten Kurgästen werden auf Antrag Ermäßigungen bez. Befreiung von Zahlung der Kurtaxe von der Badeverwaltung gewährt.

Für vorübergehend Anwesende werden Tageskarten à 50 Pfg. verabfolgt, welche zum Eintritt der Konzerte und Réunions berechtigen.

Die ausgegebene Kurkarte berechtigt zur unentgeltlichen Benutzung des Kurgartens neben der langen Saline, des Lese- und Restaurationszimmers im Hotel, der Räume und Anlagen des schon mehrfach erwähnten Kursaales am Berge, sowie der dort stattfindenden Konzerte, ferner der Reunions. Andere offizielle Kosten existieren nicht. Vom **15. September** ab wird keine Kurtaxe mehr erhoben.

### VIII. Badetarif.

a) Ein Solbad . . . . .	1 Mk. 25	per Dtz.	<sup>13</sup> <del>10</del> Mark
desgleichen f. Kinder v. 10—14 Jahren	1 „	„	10 „
„ f. 2 Kinder bis z. 10 „	1 „	zusammen	10 „
zusammen			
b) Ein Kohlensaures Solbad . . . . .			1.75 „
c) Ein Kiefernadelbad . . . . .			1.50 „
d) Ein Sitzbade-Guss . . . . .			— .75 „
e) Ein Warmwasserbad . . . . .			— .60 „

Zu jeder weiteren Auskunft ist gern bereit

**Die Badeverwaltung.**

# BAD SALZDETFURTH

## Kursaal

Restauration I. Ranges

mitten im Walde gelegen

grosse Veranden und

Terrassen



Jeden Nachmittag von 3--6 Uhr

## KONZERT

ausgeführt von der Badekapelle.

**Kalte u. warme Speisen**

zu jeder Tageszeit.

Gut gepflegte Weine :: ::  
:: helle und dunkle Biere

Für prompte und aufmerksame Bedienung  
:: :: ist bestens Sorge getragen. :: ::

**Die Badeverwaltung.**

E 20 -

31321 A

CS 1.5.1. - 5

# Logierhaus

direkt am Badehause und dem Gradierwerke.

Mit schönen Balkons und grossem bis zum Walde führendem,  
mit Lauben und schattigen Sitzplätzen versehenem Garten.

Comfortabel eingerichtete, hohe luftige  
Logierzimmer mit guten breiten Betten.

**Zimmer mit und ohne Pension.**

Pension von 4.— Mark an. Kinder je nach dem Alter.

**Die Badeverwaltung.**

Zur gefl. Beachtung!

# Das neue Salzdetfurther Körting-Inhalatorium

(patentierte Trocken-Inhalation)

eine den modernsten Anforderungen der Hygiene entsprechende Inhalieranstalt für temperierte Trocken-Inhalation.

Die Sole wird hier zunächst mittels eines Kompressors aus patentierten Düsen dampfförmig zerstäubt. Sodann wird diesem Solnebel in einem Kanalsystem mittels eines Ventilators und eines Wärmeröhrensystems weitere warme und trockene Luft zugeführt, und zwar so reichlich, bis von den feinen, aber noch feuchten Solpartikelchen, welche in der Luft schweben, die Feuchtigkeit absorbiert wird, so dass denkbar feinste trockene Salzpartikelchen in der Luft frei schwebend und diese durchsetzend gewonnen werden. Diese warme Salzluft tritt von oben in das Inhalatorium ein und wird unten am Fussboden wieder abgesogen, so dass jederlei Staub- oder Bakterienentwicklung völlig ausgeschlossen ist. Die eingeführte Luft wird überdies auch schon gefiltert, und es werden stündlich nicht weniger als 10000 cbm Frischluft zugeführt; das gleicht einer stündlich zehnfachen Lufterneuerung im Inhalatorium.

Diese von Gebr. Körting, A.-G. in Körtingsdorf bei Hannover, durch Ingenieur Löbel-Leipzig erfundene und nach eigenen Patenten konstruierte Anlage ist die erste und **vollkommenste ihrer Art, welche, unerreicht dastehend, alle bisherigen Inhalationsmethoden überflügelt hat.**

Denn nur bei dieser neu erfundenen Trocken-Inhalation dringen gemäss der allgemein anerkannten inhalationstherapeutischen Grundsätze nach dem jetzigen Stande dieser medizinischen Wissenschaft die Salzpartikelchen bei gewöhnlicher Atmung ohne jede Anstrengung tatsächlich vollständig in die tiefsten Bronchien und Alveolen ein.

Bei den in anderen Solbädern üblichen veralteten feuchten Inhalationsmethoden bleibt der Satz in Mund und Nase haften und erreicht nur höchst spärlich oder gar nicht die tiefer liegenden Organe.

Die Erfolge unserer Inhalation sind denn auch, besonders für Kehlkopfleiden, Lungenkatarrhe, Rachen-, Hals- und Nasenkatarrhe, Asthma bronchiale, selbst bei den hartnäckigsten chronischen Fällen ganz hervorragende.

Die frische, stets wechselnde und anregende Luft im Inhalatorium wirkt auch auf Nervöse und Schwächliche äusserst beruhigend und stärkend. Der starke Salzgehalt der Luft regt Stoffwechsel und Blutzirkulation an. Der starke Ueberdruck der Luft im Inhalatorium ist in Verbindung mit dem Salzgehalt der Luft für asthmatische Leiden lindernd und heilbringend. Die Temperatur wird völlig unabhängig von der Aussentemperatur stets auf 20° Celsius, die relative Feuchtigkeit stets unter 80% gehalten. **Die Heilerfolge im Körting-Inhalatorium bei chronischen Kehlkopfleiden stehen nach autoritativen ärztlichen Gutachten unerreicht da.**

Stärkste bromhaltige Sole Deutschlands \* Gradierwerke

Station: SALZDETFURTH  
der Bahnlinie Hildesheim-Kreiensen

Vorzüglich gepflegte  
Waldwege mit vielen  
Ruhebänken

Fernsprech.  
Amt Gross-  
Dängen  
Nr. 11.

Telegr.-Adr.  
Badeverwalt.  
Bad  
Salzdetfurth.

# Bad Salzdetfurth

am Ausläufer des Harzes.

Unmittelbar an  
herrl. Laub-  
u. Nadelwäldern

Schöner Kurpark — Kursaal — Kurkapelle

Bad Salzdetfurth, den Datum des Poststemp.

P. P.

Wir besitzen Ihre werthe Zuschrift und übersenden Ihnen hier-  
neben einen Badeprospekt, der Näheres über das Bad und dessen  
Einrichtungen enthält. Als Pensionen sind besonders zu em-  
pfehlen:

Hotel Kronprinz

Kur- und Logierhaus.

*Privat-Pension*

Zur Ertheilung jeder weiteren Auskunft auch bezüglich Privat-  
wohnungen sind wir gern bereit.

Indem wir hoffen, dass Sie unser Bad mit Ihrem Besuche be-  
ehren werden, empfehlen wir uns Ihnen

hochachtungsvoll

DIE BADEVERWALTUNG.