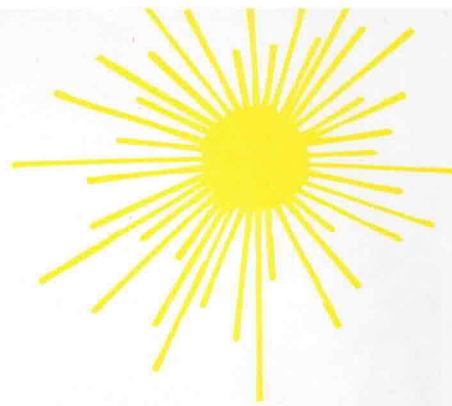




19675



HEILANZEIGEN

Rheumatismus, Ischias, Frauenleiden,
entzündliche Erkrankungen, Skrofulose,
Wirbelsäulenschäden,
katarrhalische Erkrankungen
der Luftwege (außer Tbc. und
Keuchhusten), Asthma, Mangel-
erscheinungen und Stoffwechsel-
umstimmung, nervöse Erschöpfung

An den Wald- und Kurwegen laden Bänke zum Ruhen ein. Ausflugs- und sogenannte Kaffeetische sind die Restaurants „Im Maiental“, „Waldfrieden“, „Bünter Jägerheim“, „Söder Heidekrug“ und „Sonnenberg“. Tagesausflüge führen nach Hildesheim, der Burgruine Wohldenberg, den Schlössern Söder und Derneburg sowie zur Hubertuskapelle auf dem Hainberg. Die Klosterkirche im nahen Lamspringe ist wegen ihres Alters und ihrer wertvollen Holzschnitzereien eines Besuches wert. An Heimen sind vorhanden: ein Müttergenesungsheim der Inneren Mission, ein Müttererholungsheim des Caritasverbandes, die Kinderheilanstalt mit den Kinderheimen „Hildurheim“, „Sonnenblick“ und „Waldhaus“ sowie die Kinderheime „Bergfried“ und „Sothenblick“, die unter ärztlicher Betreuung stehen und zusammen über rund 500 Betten verfügen. Hoch über Bad Salzdetfurth liegt die 1938 erbaute Jugendherberge. Die gesundheitlichen Einrichtungen des Ortes sind sehr gut, zentrale Trinkwasserversorgung, Vollkanalisation, staubfreie Müllabfuhr und Straßenreinigung.

Die Kurtaxe ist mäßig. Meldepflichtig ist der Kurgast. Auskunft und weitere Informationen erhalten Sie durch den Kurwegweiser mit Unterkunftsverzeichnis durch den Verkehrsverein e. V. oder durch die Städtische Kur- und Badeverwaltung Bad Salzdetfurth im Kurmittelhaus, Telefon 271.



Partien im Kurpark



*MOOR- UND
SOLBAD
SALZDEFURTH
AM HARZ*

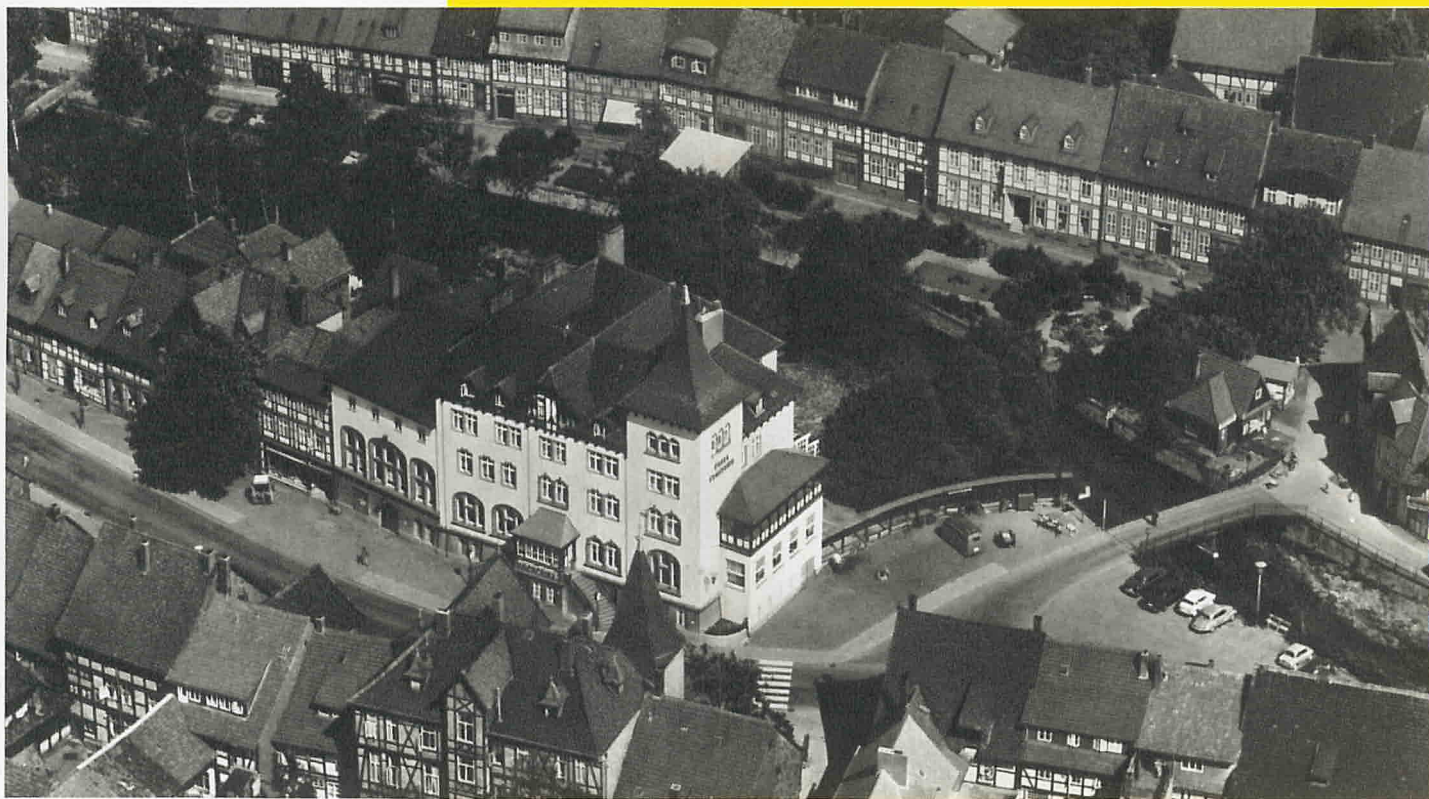
heilt Rheuma, Ischias, Frauenleiden, Skrofulose, Katarrhe der oberen Luftwege u. a. Bad Salzdetfurth liegt 15 km südöstlich der alten Bischofsstadt Hildesheim zwischen waldreichen Berghängen der nördlichen Ausläufer des Harzes, 156 m über NN.

Unmittelbarer Bahnanschluß besteht von Hildesheim, Kreiensen und Elze. Mehrmals am Tage verkehren Busse der Bahn und der Post von Hildesheim, Bockenem, Lamspringe, Bodenburg und von Hannover.

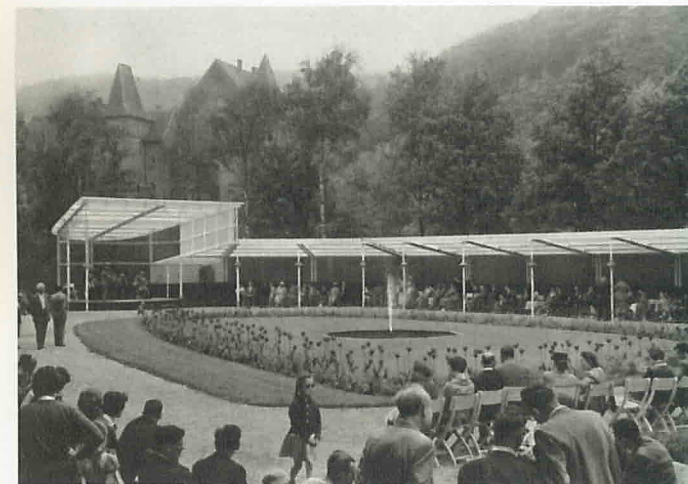
Der Kurort Bad Salzdetfurth hat sich im Stadtkern die Romantik der schönen alten Fachwerkhäuser voll erhalten können; er zählt rund 7000 Einwohner.

Das Moor- und Solbad Salzdetfurth hat zwölf Solquellen verschiedener Stärke und ein wertvolles Lager an Heilmoor. Abgabadetes Moor wird nicht wieder verwendet. Jedes Bad wird mit frischem Moor hergerichtet. Dank der natürlichen Heilmittel, seiner schönen Landschaft ist Bad Salzdetfurth ein gern aufgesuchtes Heilbad und beliebter Luftkurort.

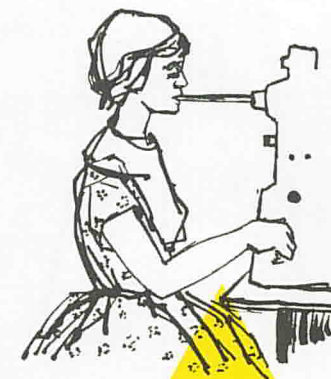
Der geselligen Unterhaltung dienen täglich zwei Kurkonzerte, Licht- und Laternenfeste im Kurpark, Kaffeekonzerte, Tanzabende und sonstige Veranstaltungen in den Hotels „Kronprinz“ und „Kursaal“. Bad Salzdetfurth hat drei neue Lichtspielhäuser. Zwei Lese- und Schreibzimmer sind im Kurmittelhaus vorhanden. Wohnung findet der Gast in Hotels, Pensionen und Sommerwohnungen aller Größen und Güteklassen. Günstige Einrichtungen sind die Pauschalheil- und Vergünstigungskuren für drei und vier Wochen.



Blick auf Salzdetfurth



Während des Kurkonzertes im Kurpark



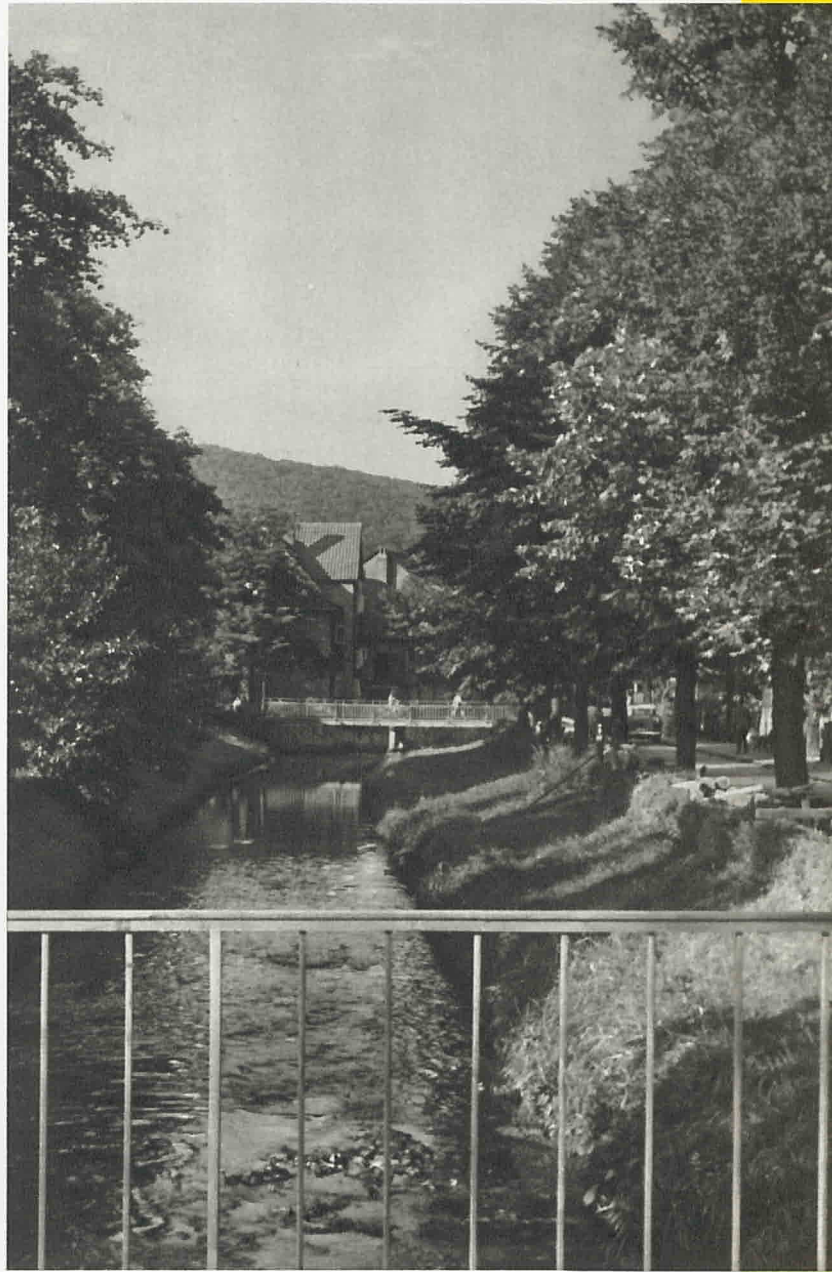
Die für die Behandlung der Atmungsorgane wichtigen Gradierwerke befinden sich im Kurpark. Neben dem Kurpark mit Wasserspielen, einer Gruppe seltener Salzpflanzen, einem Kinderspielplatz usw. ist das Städtchen mit gärtnerischen Anlagen ausgestattet und verfügt über ein modernes Schwimmbad mit Sprungturm, Wasserrutschbahn und entsprechender Liegewiese. Das herrliche Schwimmbad zieht viele zu Sport und Spiel an,



und auch der Zuschauer findet hier Zerstreuung und Freude bei Blumen und fröhlichen Menschen. Zwei Tennisplätze, ein Waldstadion, eine Miniatur-Golfanlage und ein Sportplatz sind vorhanden. Zu nahen und weiteren Spaziergängen bietet die waldreiche Umgebung vielseitige Gelegenheit.



Kurmittelhaus



Partie an der Lamme

HEILMITTEL

Bad Salzdetfurth hat ein neuzeitliches Kurmittelhaus und einen nach den modernsten Gesichtspunkten 1957 errichteten Moorbade Flügel für die Abgabe von Moor- und Solbädern (mit Zusätzen für Kohlensäure, Fichtennadel usw.). Moderne Anlagen zur Abgabe von Moor- und Fangopackungen, Gasbäder, Kneippanwendungen, eine Pneumatische Kammer, ein Solebewegungsbad, ein Inhalatorium für Gesellschafts- und Einzelinhalationen, Gymnastikräume sowie Einrichtungen für hydrotherapeutische Behandlung und Unterwassermassage. Für Massagen, Heilgymnastik und Bäder steht staatlich geprüft Personal zur Verfügung.